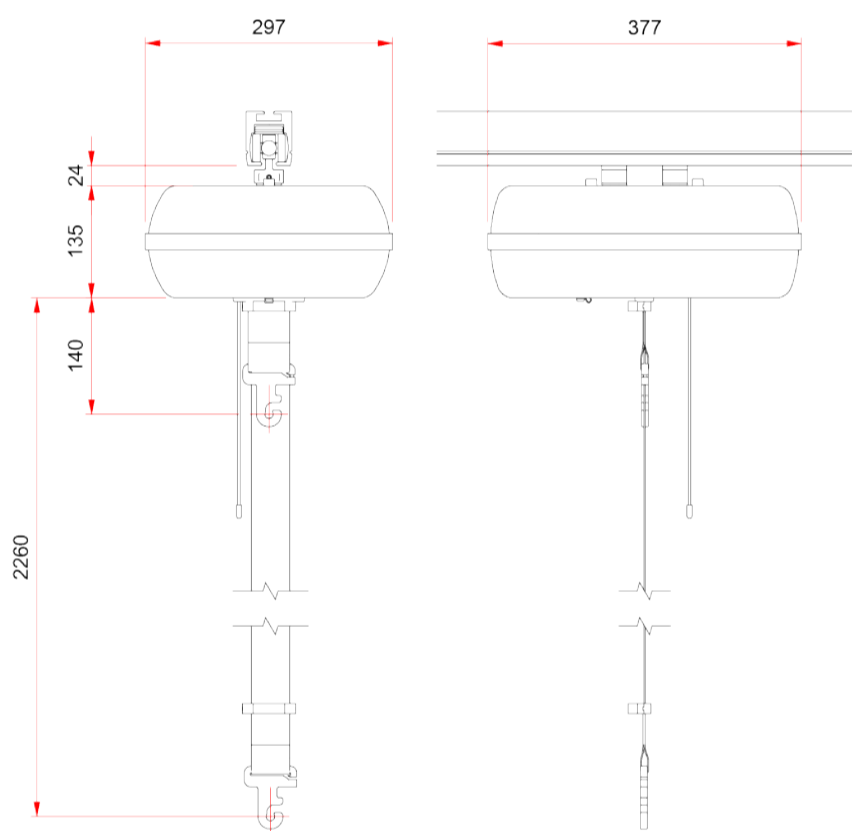


# Podnośnik sufitowy

## PLS AR-350 PLS2035



AR-350 to wysokiej jakości, wszechstronny podnośnik sufitowy umożliwiający bezpieczne i pełne szacunku przenoszenie użytkownika. Podnośnik sufitowy charakteryzuje się wyjątkowo niskim poziomem hałasu, zarówno podczas podnoszenia, jak i przemieszczania się po szynie. Wysoki udźwig podnośnika w połączeniu z wieloma zaawansowanymi możliwościami montażowymi oraz żywotną baterią umożliwiają wykorzystanie podnośnika nie tylko do transferu ale również w procesie fizjoterapii.



Wymiary: 377 x 297 x 135 mm  
Długość paska nośnego : 2260 MM

### Główne zalety urządzenia:

- zaawansowany system ochrony baterii,
- automatyczny tryb gotowości, gdy nie jest używany przez jakiś czas,
- brak zużycia energii w trybie gotowości,
- funkcja powolnego startu i zatrzymania zapewniająca wysoki komfort podnoszenia,
- możliwość wykorzystania wieszaka elektrycznego,
- ładowanie odbywa się ręcznie, za pomocą magnetycznej ładowarki ściiennej.

Ładowanie podnośników PLS odbywa się poprzez pilota w magnetycznej stacji ładującej, zamocowanej na ścianie.



### Dane techniczne

Udźwig	350 kg
Sterowanie	Za pomocą pilota
Przesuwanie po torze	Manualnie
Punkt zaczepu wieszaka	Szybkie złącze z blokadą wieszaka i śrubą d=10mm
Czas ładowania baterii (od poziomu krytycznego)	8 godzin
Wskaźnik naładowania baterii	Dioda LED
Auto wyłączenie podnośnika	Tak -15 minut
Auto wyłączenie wskaźnika baterii	Tak - 2 minuty
Liczba podniesień 70 cm przy pełnym naładowaniu	80kg - 125 / 200 kg - 80 / 350 kg - 30
Waga urządzenia	15,7 kg
Poziom dźwięku w górę (bez obciążenia, max. obciążenie)	48 dB / 56 dB (A)
Poziom dźwięku w dół (bez obciążenia, max. obciążenie)	47 dB / 53 dB (A)
Prędkość podnoszenia (bez obciążenia, z obciążeniem)	48 / 31 mm/sec
Prędkość opadania (bez obciążenia, z obciążeniem)	53 / 51 mm/sec
Napięcie wejściowe	24 V/DC (poprzez ładowarkę ścienną)
Bateria	Akumulatory (2x) 12 V – 5 Ah (uszczelnione kwasowo-olowiowe)
Klasa szczelności podnośnika	IP-32
Klasa szczelności pilota	IP-66
Opuszczanie awaryjne	Tak, za pomocą linki 60 cm
System powolnego start&stop	Tak
System zabezpieczenia baterii	Tak
Zabezpieczenie krańcowe	Zapewnia, że wieszak nie przesunie się wyżej niż maksymalnie wysokość podnoszenia.
Wyłącznik awaryjny	Tak, wyłącza podnośnik gdy przycisk zostanie naciśnięty



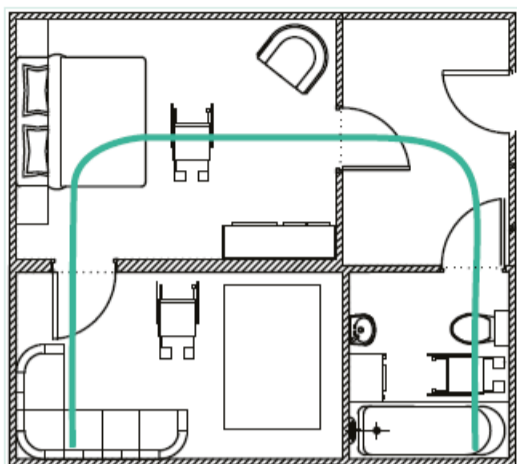
### Dodatkowe dane techniczne

Sterowanie	Pilot przewodowy i bezprzewodowy
Średnia droga hamowania w centralnym punkcie zawieszenia	37 mm
Dodatkowa opcja ładowania	Bezpośrednio w szynie (opcjonalne)
Pokrywa	HIPS (polistyren wysokoudarowy)
Długość linki alarmowej	60 cm (regulowana)
Podstawowy UDI-DI	87201657932035U8
Zgodnie z rozporządzeniem (UE) 2017/745 i normami	Zobacz Deklarację zgodności

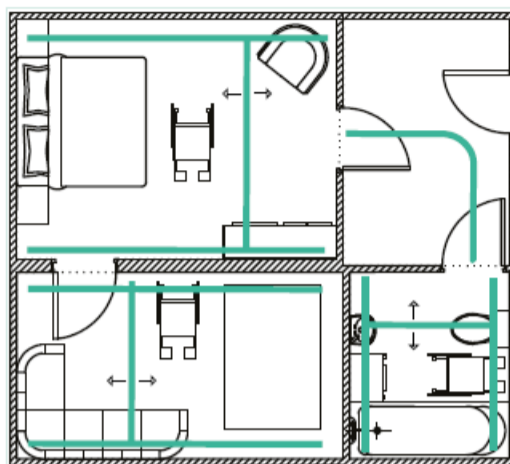
### Funkcje bezpieczeństwa

Monitor baterii	Zapobiega całkowitemu rozładowaniu baterii.
Przełącznik krańcowy wysokości	Zapewnia, że belka rozporowa nie przesunie się wyżej niż maksymalna wysokość podnoszenia.
Zatrzymanie awaryjne	Wyłącza podnośnik sufitowy w sytuacjach awaryjnych po pociągnięciu za czerwony sznurek.
Funkcja awaryjnego opuszczania	Opuszcza pacjenta po pociągnięciu za linkę alarmową.
Przełącznik naciągu taśmy podnoszącej	Zapobiega gromadzeniu się taśmy podnoszącej w podnośniku sufitowym podczas opuszczania go bez ładunku.
Wyłącznik krańcowy taśmy podnoszącej	Wyłącza silnik podnośnika sufitowego na końcu taśmy podnoszącej.

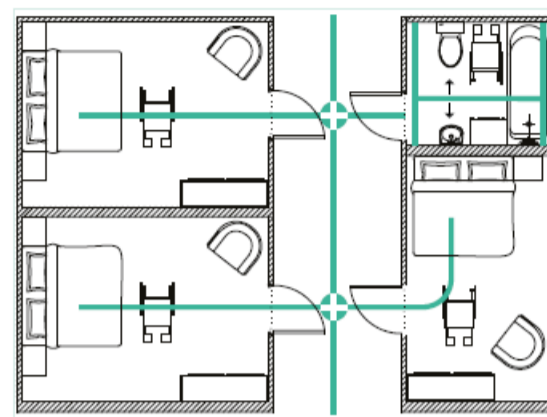
# Rodzaje instalacji systemów sufitowych



Jeden tor



System trawersowy



Zwrotnica i Gate



## Systemy do wykorzystania w układzie szyn



Gate  
55721



Zwrotnica  
91884



Zwrotnica Y  
PLS1003 Track-Switch (Left)  
PLS1004 Track-Switch (Right)

## Kompatybilne akcesoria



Wieszak płaski PLS  
PLS8102 - do 275 kg



Wieszak przestrzenny PLS  
PLS8103 - do 500 kg



Wieszak elektryczny PLS  
PLS8105 - do 250 kg  
PLS8107 - do 350 kg



Wieszak LeviActive  
O-CZ-LA



Waga PLS  
PLS8106